

AG/GAG 系列 多用途电磁阀

Series Solenoid Valve For Every Application

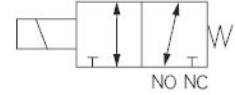
AG/GAG 系列 series

AG 系列/AG Serie

GAG 系列/GAG Serie



图形符号 Graphical symbols

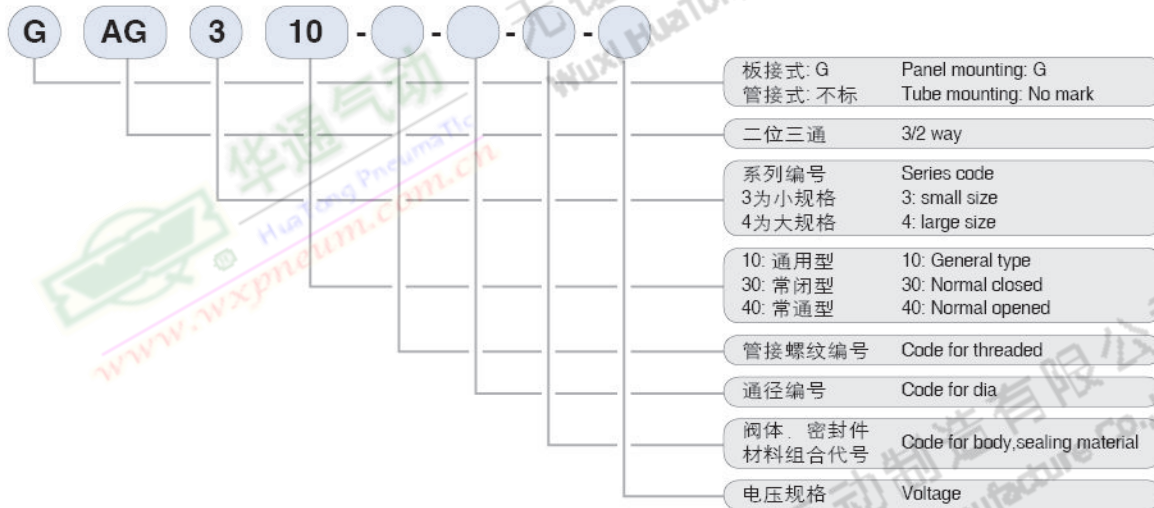


产品特点 Features

AG, GAG系列多用途电磁阀是引进日本CKD公司产品, 适用于多种介质(空气、煤气、水及各种油类)及真空控制, 性能好, 寿命长, 应用范围广。

AG, GAG series solenoid valves are introduced from CKD CO, LTD of Japan. They are suited to various media (air, gas, water and oil of all kinds) and vacuum control. They feature high performance, long cycle life, widely application.

型号注释 Note for type



阀体、密封件材料组合代号 Code for body, Sealing material

零件Part 代号 Code	阀体 Valve body	密封件 Sealing
A	黄铜 brass	丁晴橡胶 NBR
B	黄铜 brass	氟橡胶 FKM
C	黄铜 brass	聚四氟乙烯 PTFE
D	不锈钢 Stainless steel	丁晴橡胶 NBR
E	不锈钢 Stainless steel	氟橡胶 FKM
F	不锈钢 Stainless steel	聚四氟乙烯 PTFE

多用途电磁阀系列 Solenoid Valve For Every Application Series **AG/GAG**

技术参数 Specification

尺寸Size 型号Type		接管螺纹 Threaded for connector	公称通径 dia (mm)		CV值 CV Value		有效截面积 Effective sectional Area (mm ²)		最高工作压差 Max. operating pressure					
			上阀门 up-port	下阀门 down-port	上阀门 up-port	下阀门 down-port	上阀门 up-port	下阀门 down-port	空气 Air		水、煤油 Water, Light oil		油 (50 cst) Oil (50 cst)	
									AC	DC	AC	DC	AC	DC
AG310-1-1	GAG310-1-1	ZG 1/8	1.5	1.5	0.09	0.09	1.6	1.6	0.70	0.70	0.70	0.70	6.0	6.0
AG310-1-2	GAG310-1-2		2.0	2.0	0.15	0.15	2.7	2.7	0.40	0.40	0.40	0.40	2.5	2.5
AG310-2-1	GAG310-2-1	ZG 1/4	1.5	1.5	0.09	0.09	1.6	1.6	0.70	0.70	0.70	0.70	6.0	6.0
AG310-2-2	GAG310-2-2		2.0	2.0	0.15	0.15	2.7	2.7	0.40	0.40	0.40	0.40	2.5	2.5
AG410-2-1	GAG410-2-1	ZG 3/8	2.0	2.0	0.15	0.15	2.7	2.7	1.00	1.00	1.00	1.00	4.0	4.0
AG410-2-2	GAG410-2-2		2.3	2.3	0.19	0.19	3.5	3.5	0.70	0.70	0.70	0.70	2.5	2.5
AG410-3-1	GAG410-3-1	ZG 1/8	2.0	2.0	0.15	0.15	2.7	2.7	1.00	1.00	1.00	1.00	4.0	4.0
AG410-3-2	GAG410-3-2		2.3	2.3	0.19	0.19	3.5	3.5	0.70	0.70	0.70	0.70	2.5	2.5
AG330-1-1	GAG330-1-1	ZG 1/8	1.5	1.5	0.09	0.09	1.6	1.6	1.00	1.00	1.00	1.00	1.00	1.00
AG330-1-2	GAG330-1-2		2.0	2.0	0.15	0.15	2.7	2.7	0.70	0.70	0.70	0.70	0.70	0.70
AG330-2-1	GAG330-2-1	ZG 1/4	1.5	1.5	0.09	0.09	1.6	1.6	1.00	1.00	1.00	1.00	1.00	1.00
AG330-2-2	GAG330-2-2		2.0	2.0	0.15	0.15	2.7	2.7	0.70	0.70	0.70	0.70	0.70	0.70
AG430-2-4	GAG430-2-4	ZG 3/8	3.0	3.0	0.31	0.31	6.0	6.0	0.70	0.70	0.70	0.70	0.70	0.70
AG430-2-5	GAG430-2-5		3.5	3.0	0.40	0.31	8.2	6.0	0.40	0.40	0.40	0.40	0.40	0.40
AG430-3-4	GAG430-3-4	ZG 3/8	3.0	3.0	0.31	0.31	6.0	6.0	0.70	0.70	0.70	0.70	0.70	0.70
AG430-3-5	GAG430-3-5		3.5	3.0	0.40	0.31	8.2	6.0	0.40	0.40	0.40	0.40	0.40	0.40
AG340-1-1		ZG 1/8	1.5	1.5	0.09	0.09	1.6	1.6	1.00	1.00	1.00	1.00	1.00	1.00
AG340-1-2			2.0	2.0	0.15	0.15	2.7	2.7	0.70	0.45	0.70	0.60	0.30	0.20
AG340-2-1		ZG 1/4	1.5	1.5	0.09	0.09	1.6	1.6	1.00	1.00	1.00	1.00	1.00	1.70
AG340-2-2			2.0	2.0	0.15	0.15	2.7	2.7	0.70	0.45	0.70	0.60	0.30	0.20
AG440-2-1		ZG 1/4	2.0	2.0	0.15	0.15	2.7	2.7	1.20	0.75	1.50	1.00	1.00	0.45
AG440-2-3			2.0	3.0	0.15	0.31	2.7	6.0	1.20	0.75	1.50	0.90	1.00	0.45
AG440-2-4		ZG 3/8	3.0	3.0	0.31	0.31	6.0	6.0	0.40	0.30	0.50	0.30	0.30	0.20
AG440-3-1			2.0	2.0	0.15	0.15	2.7	2.7	1.20	0.75	1.50	1.00	1.00	0.45
AG440-3-3		ZG 3/8	2.0	3.0	0.15	0.31	2.7	6.0	1.20	0.75	1.50	0.90	1.00	0.45
AG440-3-4			3.0	3.0	0.31	0.31	6.0	6.0	0.40	0.30	0.50	0.30	0.30	0.20
AG340-1-1		ZG1/8 (进气口) Air inlet	1.5	1.5	0.09	0.09	1.6	1.6	1.00	1.00	1.00	1.00	1.00	1.00
AG340-1-2			2.0	2.0	0.15	0.15	1.6	1.6	0.45	0.45	0.70	0.60	0.30	0.20
AG340-2-1		ZG 1/4 (进气口) Air inlet	1.5	1.5	0.09	0.09	2.7	2.7	1.00	1.00	1.00	1.00	1.00	1.00
AG340-2-2			2.0	2.0	0.15	0.15	1.6	1.6	0.70	0.45	0.70	0.60	0.30	0.20
AG440-2-1		ZG 3/8 (进气口) Air inlet	2.0	2.0	0.31	0.15	2.7	2.7	1.20	0.75	1.50	1.00	1.00	0.45
AG440-2-3			2.0	3.0	0.15	0.15	2.7	6.0	1.20	0.75	1.50	0.90	1.00	0.45
AG440-2-4		ZG 3/8 (进气口) Air inlet	3.0	3.0	0.31	0.31	6.0	6.0	0.40	0.30	0.50	0.30	0.30	0.20
AG440-3-1			2.0	2.0	0.15	0.15	2.7	2.7	1.20	0.75	1.50	1.00	1.00	0.45
AG440-3-3		ZG 3/8 (进气口) Air inlet	2.0	2.0	0.15	0.15	2.7	6.0	1.20	0.75	1.50	0.90	1.00	0.45
AG440-3-4			3.0	3.0	0.31	0.31	6.0	6.0	0.40	0.30	0.50	0.30	0.30	0.20

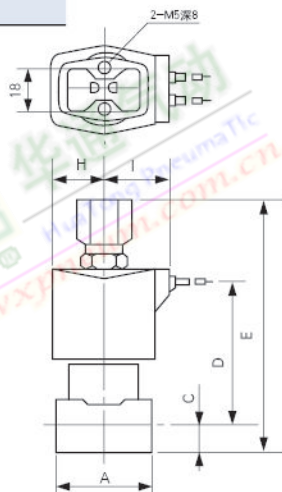
项目Item	AG310 GAG310		AG410 GAG410	
额定电压 Voltage (V)	50		60	
频率 Frequency (Hz)	50		60	
视在功率 (VA) Apparent Power	启动时 At start	20.0	16.0	35.0
	保持 Working	14.0	11.0	27.0
消耗功率 (W) Consumption Power	AC	6.0	4.2	8.3
	DC	11.0	11.0	11.0
许可电压范围 Voltage change	±10%			

AG/GAG 系列 多用途电磁阀

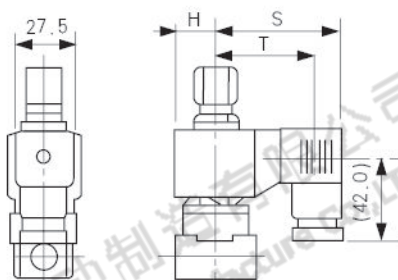
Series Solenoid Valve For Every Application

外形尺寸 Outlook & Dimension

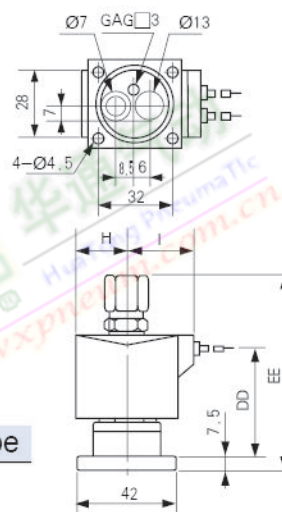
AG型 / AG Type



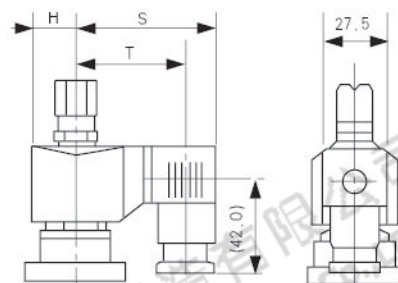
尺寸Size	A	B	C	D	E	F	H	I	S	T
型号type										
AG310	36	28	11	63	94	34	20	27	62	50
AG410	40	28	12	68	100	38	24	31	67	54



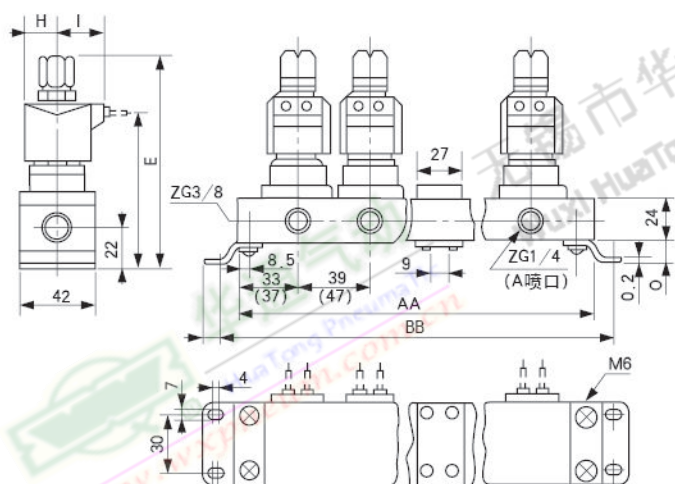
单体GAG型 / Single GAG Type



尺寸Size	DD	E	EE	F	H	I	S	T
型号type								
GAG310	50	115	81	34	20	27	62	50
GAG410	55	124	90	38	31	31	67	54
GAG440	55	120	90	38	31	31	67	54



集成型 / Manifold Type



尺寸Size	H	I	D	E
型号type				
GAG312	20	27	84	115
GAG412	24	31	89	124

尺寸Size	AA	BB	构成 structure
型号type			
2	106(122)	132(138)	2x1
3	145(139)	161(185)	2x1
4	212(242)	228(258)	2x1
5	228(263)	239(279)	2x1
6	290(338)	306(354)	2x1
7	329(385)	345(401)	5+2
8	368(432)	384(448)	5+3
9	435(507)	451(538)	3+3
10	446(526)	462(542)	5x2

联数11以上请和我方商谈 Over 11, Contact us